

Kieferorthopädische Chirurgie

- Computergestützte präoperative Planung und Weichgewebesimulation inklusive virtueller Segmentverschiebung im Sinne einer Modeloperation und Splinterherstellung mittels 3D-Plotter.
- Kombination dysgnathiechirurgischer und ästhetischer Aspekte zur Verbesserung der Gesichtsharmonie und der Patientenzufriedenheit.
- Dysgnathiechirurgie als präprothetische Maßnahme.

Speicheldrüsenchirurgie

- Minimal-invasive endoskopische Techniken zur Behandlung von Speichelsteinen und Gangstenose als Alternative zur herkömmlichen Speicheldrüsenchirurgie.



Sprechstunden und Kontakte

Klinik für Mund-, Kiefer-, Gesichtschirurgie, Plastische und Ästhetische Operationen

Prof. Dr. Dr. Ralf Schön

Anmeldung

Sekretariat Anke Meyer

Tel: 0 21 51/4 52-312 | Fax: 0 21 51/4 52-366

E-Mail: meyer.mkg@stjosef.de

Chefarztsprechstunde nach Vereinbarung

Spezialprechstunden nach Vereinbarung

- Dysgnathiechirurgie
- Implantate/Augmentationen
- Lippen-, Kiefer-, Gaumenspalten
- Plastische Ästhetische Chirurgie

Ambulanz

Sabine Heiligers

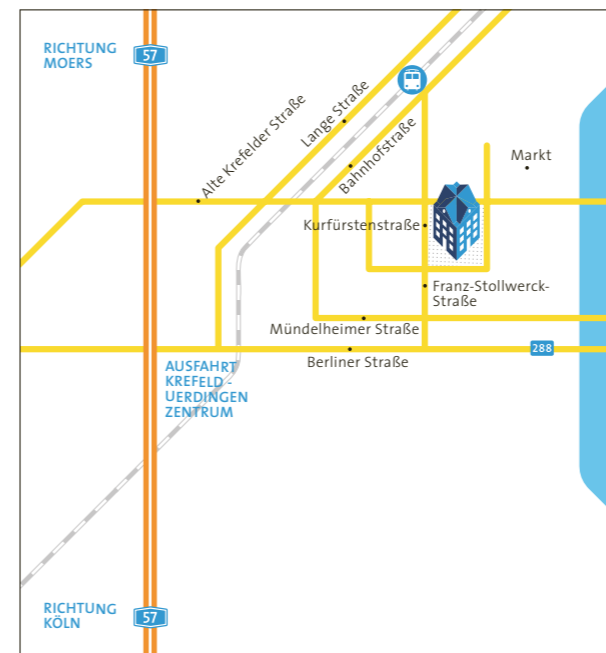
Tel: 0 21 51/4 52-315 | Fax: 0 21 51/4 52-610

Sprechzeiten nach vorheriger Vereinbarung

Montag bis Freitag: 9.00 bis 12.00 Uhr

Montag, Dienstag, Donnerstag: 14.00 bis 16.00 Uhr

Stand: 2010



St. Josefshospital
Krefeld-Uerdingen

Kurfürstenstraße 69, 47829 Krefeld
Tel: 0 21 51/4 52-0 | Fax: 0 21 51/4 52-352
info@stjosef.de
www.stjosef.de

**KLINIK FÜR MUND-, KIEFER-, GESICHTSCHIRURGIE,
PLASTISCHE UND ÄSTHETISCHE OPERATIONEN**



Zukunftsweisende Medizin für mehr Lebensqualität



Prof. Dr. Dr. Ralf Schön, Chefarzt

Klinik für Mund-, Kiefer- und Gesichtschirurgie

Die Klinik für Mund-, Kiefer- und Gesichtschirurgie, plastische und ästhetische Operationen ist eine der führenden Kliniken im Rheinland. Wir bieten ein breites Behandlungsspektrum der Gesichtschirurgie einschließlich des Schädels und der Kiefer auf hohem medizinischem und wissenschaftlichem Niveau. Dabei setzen wir auf innovative Operationstechniken und eine gute fachliche Qualifizierung unserer Mitarbeiter.

Besondere Schwerpunkte unserer Klinik sind die Behandlung von Tumoren im mund-, kiefer- und gesichtschirurgischen Bereich inklusive der Gesichtshaut, die Traumatologie, die kieferorthopädische Chirurgie, Implantologie sowie präimplantologische Augmentationen. Bei der operativen Versorgung kommen u.a. funktionsorientierte und endoskopisch unterstützte minimal-invasive Operationsverfahren zum Einsatz. Einen großen Mehrwert sehen wir in der fachübergreifenden und teamorientierten Zusammenarbeit mit den niedergelassenen Kollegen sowie in interdisziplinären Kooperationen mit anderen Kliniken.

Prof. Dr. Dr. Ralf Schön

NEUE WEGE IN DER MEDIZIN

Tumorchirurgie

- Behandlung von Tumoren im mund-, kiefer- und gesichtschirurgischen Bereich unter Berücksichtigung der Lebensqualität. Funktionsorientierte Chirurgie unter Verwendung mikrochirurgischer Transplantate von Hart- und Weichgewebe und innovativer Techniken für eine interdisziplinäre Tumorchirurgie.

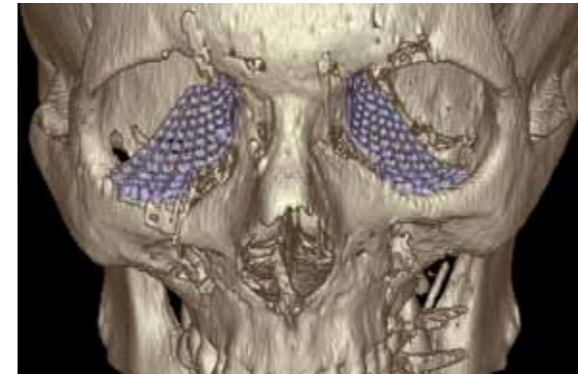
Rekonstruktive Chirurgie

- Qualitätskontrolle bei komplexer rekonstruktiver Mund-, Kiefer- und Gesichtschirurgie durch eine computergestützte Planung; intraoperative 3D-Bildgebung durch digitale Volumentomographie (DVT).
- Verwendung autologer Knochentransplantate zur knöchernen Rekonstruktion onkologischer, kraniofazialer und posttraumatischer Defekte im Bereich des Mittel- und Untergesichts.



Traumatologie

- Minimal-invasive Versorgung komplexer Verletzungen und Frakturen im Mund-, Kiefer- und Gesichtsbereich mittels endoskopischer Techniken und Inzisionen zur Frakturversorgung im nicht sichtbaren Bereich.
- Optimierung der primären und sekundären Wiederherstellung der knöchernen Augenhöhle unter Verwendung individuell präformierter CAD/CAM Titan-Mesh Implantate.
- Transorale, endoskopisch assistierte Osteosynthese von Collumfrakturen.
- Einsatz intraoperativer DVT-Diagnostik mit intraoperativer Bildanalyse zur Qualitätskontrolle in der primären Traumaversorgung und bei sekundären Rekonstruktionen, insbesondere bei Gesichtsschädelasymmetrien und zur 3D-Rekonstruktion der Augenhöhle.



Implantologie und präprothetische Chirurgie

- Komplikationsmanagement mit Explantation, knöcherner Augmentation und Replantation.
- Knöcherne Augmentation stark atrophierter Kiefer und Sinusbodenelevation mit autologem Knochen bei präimplantologisch-prothetischen Fragestellungen.
- Computerkontrollierte Planung und Insertion von Jochbeinimplantaten zur prothetischen Rehabilitation nach Oberkieferresection und im stark atrophierten Oberkiefer.

Lippen-, Kiefer-, Gaumenspalten

- Behandlung von Patienten mit Lippen-, Kiefer-, Gaumenspalten einschließlich Sekundärkorrekturen, Kieferspaltosteoplastiken und Behandlung von kraniofazialen Fehlbildungen.

