

Klinik für Mund-, Kiefer-, Gesichtschirurgie, Plastische und Ästhetische Operationen



ST. JOSEF HOSPITAL
KREFELD-UERDINGEN



Eine Einrichtung der St. Franziskus-Stiftung Münster



Prof. Dr. Dr. Ralf Schön

Im Oktober 2010 habe ich die Leitung der Klinik für Mund-, Kiefer-, Gesichtschirurgie und plastisch-ästhetische Operationen übernommen.

Als Facharzt für Mund-, Kiefer- und Gesichtschirurgie sowie als Zahnmediziner war ich neben meiner praktischen Tätigkeit an verschiedenen Kliniken in Deutschland auch als Gastdozent im In- und Ausland tätig, vor allem in Japan und in Australien. Zudem verfüge ich über eine weitere Spezialisierung auf dem Gebiet der plastischen und ästhetischen Operationen.

Unser Team setzt auf hohe Qualität in der medizinischen Versorgung, innovative Operationstechniken und den Einsatz von Technologie auf dem aktuellen Stand der Wissenschaft. Unser gemeinsames Ziel ist die vollständige funktionelle und ästhetische Rehabilitation unserer Patienten.

Klinik für Mund-, Kiefer-, Gesichtschirurgie – hoch spezialisiert



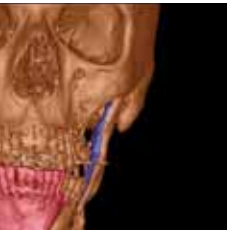
In unserer Klinik werden Sie von Spezialisten behandelt und beraten, die sich auf diesem Gebiet durch fachliche Kompetenz und reichhaltige Erfahrung auszeichnen.

Das Gesicht ist der Spiegel der Seele und beeinflusst in starkem Maße die Attraktivität und den Erfolg eines Menschen. Anatomisch und funktionell ist das Gesicht eine höchst komplexe Körperregion.

Medizinische Behandlungen auf diesem Gebiet erfordern ein umfassendes Verständnis und eine vorausschauende Planung.

Unsere Fachärzte für MKG-Chirurgie haben sich durch ihr Studium der Human- und der Zahnmedizin sowie eine mindestens vierjährige Weiterbildung diese Kompetenz erworben. So sind sie in der Lage, das komplette Spektrum der MKG-Chirurgie mit operativen Eingriffen im Gesicht eines Menschen vorzunehmen. Dabei geht es in erster Linie darum, dem Patienten eine vollständige funktionelle und ästhetische Wiederherstellung mit in der Regel nicht sichtbaren Narben zu ermöglichen.

Funktionelle und ästhetische Rehabilitation des Patienten



- | 3D-Darstellung eines segmentierten Unterkiefers zur präoperativen Planung vor Unterkieferrekonstruktion im Computertomogramm (CT)
- | 3D-CT mit transparenter Weichteildarstellung

Zufriedenheit und Lebensqualität

Die Klinik für Mund-, Kiefer- und Gesichtschirurgie/plastische und ästhetische Operationen gilt als eine der renommiertesten Einrichtungen ihrer Art in Deutschland. Der hohe Spezialisierungsgrad unseres Teams ermöglicht eine zielgenaue und frühzeitige Diagnostik sowie die individuelle Behandlung jedes Patienten. Die Prävention von Erkrankungen, Fehlbildungen und Verletzungen des Gesichts und von Mund, Zähnen, Kiefer nimmt in unserer Klinik ebenfalls einen großen Stellenwert ein. Hierbei berücksichtigen wir alle medizinischen und auch ästhetischen Aspekte.

Um dies gewährleisten zu können, halten wir in unserer Klinik das gesamte Behandlungsspektrum der Gesichtschirurgie bereit. Ein hohes medizinisches und wissenschaftliches Niveau sowie modernste Operationstechniken sind bei uns Standard. Zudem garantieren die anerkannt hohen fachlichen Qualifikationen unserer Mitarbeiter und eine fächerübergreifende Teamarbeit unseren Patienten

ein Optimum an medizinischer und pflegerischer Versorgung. Ein besonderer Schwerpunkt liegt hierbei in der Behandlung von Tumoren im mund-, kiefer- und gesichtschirurgischen Bereich. Oberstes Ziel ist es, die Belastungen für den Patienten so gering wie möglich zu halten und gleichzeitig ein Maximum an Therapieerfolg zu erzielen. Deshalb setzen wir u.a. auf endoskopische und minimal-invasive Verfahren, um den Patienten so eine gute Lebensqualität zu erhalten.

Wir nehmen uns Zeit für Sie

Für uns ist es selbstverständlich, unsere Patienten ausführlich und einfühlsam zu beraten und ihnen während des gesamten Behandlungsprozesses zur Seite zu stehen. Kurze Dienstwege zu den Kollegen anderer Fachgebiete gewährleisten hierbei eine Behandlung „aus einer Hand“.

Sprechen Sie mit uns.

> Krebsbehandlung – Tumorchirurgie > Ganzheitliche Therapiekonzepte aus einer Hand

Die Diagnose und Therapie von Tumorerkrankungen im Bereich des Gesichts und der Mundhöhle bilden einen Schwerpunkt unserer Arbeit. Sollte sich der Verdacht auf einen bösartigen Tumor bestätigen, wird mithilfe hochmoderner Verfahren die Gewebeeränderung zuverlässig abgeklärt. Im Rahmen einer interdisziplinären Tumorsprechstunde, an der Spezialisten verschiedener Fachrichtungen teilnehmen, werden gemeinsam mit dem Patienten die unterschiedlichen Behandlungsmöglichkeiten besprochen. Heute können wir in unserer Klinik, selbst bei ausgedehnten Tumoren, unseren Patienten eine Therapie anbieten, die Aspekte der Funktion und damit der Lebensqualität wesentlich berücksichtigt.

Neue Horizonte

Nach Tumoroperationen führen wir an unserer Klinik einen mikrochirurgischen Gewebetransfer zur funktionellen Wiederherstellung durch. Dabei wird vitales, sprich lebendes Knochen- und Weichgewebe verwendet, das direkt mit dem Mikroskop an ortsständige Blutgefäße angeschlossen und zur Wiederherstellung von Form und Funktion nach Entfernung eines Tumors im Kopf- oder Halsbereich eingesetzt wird. Auf diese Weise wird für den Patienten eine hohe Lebensqualität erreicht.

Unser Behandlungsspektrum

- > Tumoren der Kopf- und Halsregion (inklusive Kiefer, Mund- und Augenhöhle, Speicheldrüsen)
- > Tumoren der Haut





➤ **Traumatologie**
➤ **Wiederherstellende Chirurgie**



| Symmetrieanalyse des
 Gesichts durch Bildüber-
 lagerung im Computertomogramm



*Ihr Gesicht – Aussehen und
 natürliche Funktion wiederherstellen*

Die plastische Wiederherstellungschirurgie zählt zu den wichtigsten und auch „dankbarsten“ Gebieten der Mund-, Kiefer- und Gesichtschirurgie. Dank ihr ist es möglich, nach Operationen, Verletzungen oder Unfällen äußere und eher verborgen und innen liegende Defekte zu beheben. So lassen sich das natürliche Aussehen und auch die Funktionen der betroffenen Bereiche wiederherstellen. Durch den Einsatz modernster mikrochirurgischer Operationstechniken können wir zerstörtes oder deformiertes Knochengewebe und die Weichgewebe des Gesichts und des Kopfes rekonstruieren. Unter anderem besteht die Möglichkeit, fehlendes Gewebe mit Transplantaten aus anderen Bereichen des Körpers zu ersetzen.

Form und Funktion

Unser Behandlungsspektrum umfasst das gesamte Gebiet der Mund-, Kiefer- und Gesichtschirurgie. Dazu gehören vor allem Knochenbrüche im Bereich des Unterkiefers, des Mittelgesichts und der Stirn bis hin zu komplizierten Trümmerfrakturen des gesamten Gesichtsschädels. Häufig sind bei derartigen Verletzungen auch die Weichgewebe betroffen, von kleinen Platzwunden bis hin zu ausgedehnten Gewebedefekten sowie Schädigung von Gesichtsnerven. Sensible Strukturen wie Nerven, Augenhöhle (Orbita) oder Augapfel (Bulbus) können mit betroffen sein und bedürfen teilweise einer fächerübergreifenden Versorgung. Bei ausgedehnten und komplizierten Verletzungen verfügen wir über eine reichhaltige Expertise für die primäre Versorgung und sekundäre Korrektureingriffe. Vorrangiges Ziel unserer Behandlungen ist die Wiederherstellung von Form und Funktion nach Verletzungen vor allem der Gesichts- sowie der Mund- und Kieferregion.

Frakturen

Frakturen des Kiefer- und Gesichtsbereiches können beispielsweise durch Ruhigstellung des Bruches über eine Zahnschiene oder operativ versorgt werden. Bei der operativen Frakturversorgung wird eine sofortige funktionelle Belastung (ohne Verschnürung der Kiefer) angestrebt. Wir verwenden minimal-invasive endoskopische Techniken und vermeiden so sichtbare Narben.

Zur operativen Wiederherstellung stehen uns modernste Osteosynthesysteme mit Titanschrauben und Platten in miniaturisierter Form zur Verfügung. Durch das Einbringen dieser „Miniplatten“ über limitierte minimal-invasive Zugänge ist es uns z.B. möglich, die anatomische Form und Funktion wiederherzustellen.

Zahnverletzungen sind eine häufige Verletzung im Kiefer- und Gesichtsbereich – oft als Folge von Spiel- und Sportunfällen bei Kindern und Jugendlichen. Die notfallmäßige Versorgung des Zahntraumas erfolgt in erster Linie durch einen Zahnarzt oder je nach Schwere der Verletzung in Zusammenarbeit mit unserer Klinik für Mund-, Kiefer- und Gesichtschirurgie.

Unser Behandlungsspektrum

- ▶ Plastische und funktionsorientierte Rekonstruktion bei Weichgewebe-/Knochendefekten nach Tumorresektion im Kopf-/Halsbereich (sowie Haut, Augenhöhle (Orbita), Mittel- und Untergesicht und Mundhöhle) durch lokale und mikrochirurgische Transplantate
- ▶ Computergestützte Planung und intraoperative Navigation zur primären Wiederherstellung der Gesichtskonturen nach Tumoroperationen und bei komplexen Korrekturoperationen angeborener oder nach Unfall erworbener kraniofazialer Deformitäten
- ▶ Optimierung der Wiederherstellung der Augenhöhle bei posttraumatischen Deformitäten
- ▶ Verwendung körpereigener Knochentransplantate zur Rekonstruktion des Gesichtsschädels inklusive Ober- und Unterkiefer bei präimplantologischen Fragestellungen
- ▶ Computerassistent kontrollierte Planung und Insertion von Jochbeinimplantaten zur prothetischen Rehabilitation nach Oberkieferresektion und im atrophierten Oberkiefer

Postoperative 3D-Darstellung eines präformierten Titanimplantates zur Wiederherstellung einer unfallverletzten Augenhöhle





- Implantologie und präprothetische Chirurgie
- **Lippen-, Kiefer- und Gaumenspalten**
- Kieferorthopädische Chirurgie

Individualität in der rekonstruktiven Chirurgie

Bei der Behandlung von Tumoren im mund-, kiefer- und gesichtschirurgischen Bereich legen wir besonderen Wert auf die funktionserhaltende und wiederherstellende Chirurgie.

Hierfür verwenden wir individuell auf der Basis von computergestützten Berechnungen vorgeformte sogenannte präformierte Implantate, die aus Titan, Keramik oder Kunststoff hergestellt werden können.

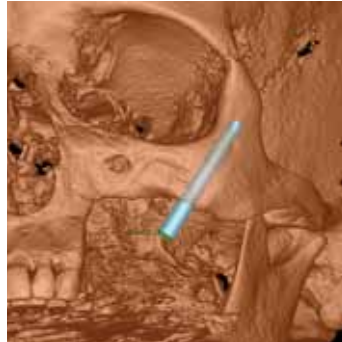
Darüber hinaus setzen wir an unserer Klinik neue Technologien mit moderner Bildanalyse zur Qualitätskontrolle während der operativen Behandlung ein.

Mehr Lebensqualität

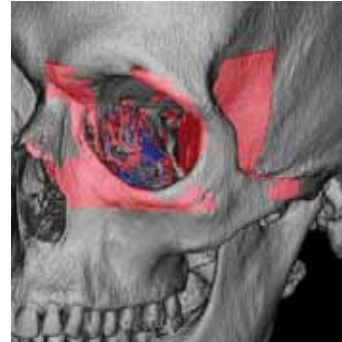
Spaltbildung an Lippe, Kiefer und Gaumen gelten weltweit als die häufigste angeborene Fehlbildung. Die Therapiepalette unserer Klinik umfasst die operative Korrektur von Lippen-, Kiefer- und Gaumenspalten und anderen Fehlbildungen des Kopf- und Halsbereichs.

Bei den erforderlichen Operationen geht es insbesondere um die Wiederherstellung der Funktionen Kauen, Schlucken, Sprechen, aber auch um die Wiederherstellung des Gesichts. Dieses Ziel kann nur erreicht werden, wenn solche Eingriffe von Experten durchgeführt werden, die über eine genaue Kenntnis der komplexen anatomischen Strukturen des Gesichtsschädels und über ein Verständnis vom Zusammenspiel von Form und Funktion verfügen.

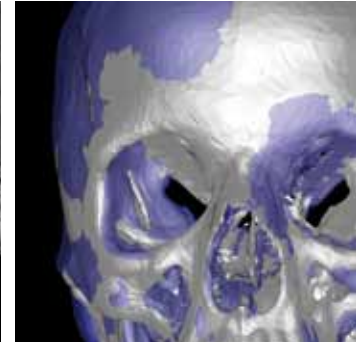
3D-Ct präoperative Planung der Position eines Jochbeinimplantates zur Rehabilitation der Kaufunktion nach partieller Entfernung des Oberkiefers im Rahmen einer Karzinomoperation



3D-Qualitätskontrolle einer Orbitarekonstruktion mittels CT und Bildfusion der präoperativen Planung (gespiegelte gesunde Seite rosa) und der intraoperativen Kontrolle der Augenhöhlenimplantatposition (blau) durch intraoperative digitale Volumentomographie.



Segmentierung und Bildfusion zur Untersuchung der Symmetrie des Hirn- und Gesichtsschädels



Unsere kleinen Patienten werden von einem interdisziplinären Team zusammen mit beispielsweise Kieferorthopäden, Hals-, Nasen-, Ohrenärzten, Kinderärzten und Logopäden bis in das erwachsene Alter in regelmäßigen interdisziplinären Spezialsprechstunden für kraniofaziale Fehlbildungen und Lippen-, Kiefer-, Gaumenspalten betreut.

Darüber hinaus können solche Fehlstellungen ästhetisch auch sehr beeinträchtigend sein. Wir sind in der Dysgnathie-Chirurgie darauf spezialisiert, mit anspruchsvollen und zugleich bewährten, wenig belastenden Methoden die Kiefer korrekt zu positionieren und Wachstumsveränderungen zu beheben. Diese Eingriffe werden präzise gemeinsam mit der Kieferorthopädie vorbereitet.

Kieferfehlstellungen: Ästhetik, Funktion und Gesundheit

Eine Kieferfehlstellung, auch „Dysgnathie“ genannt, ist keine Seltenheit. Bei dieser Fehlbildung greifen die Zahnreihen durch eine fehlerhafte Position und Größe der Kiefer nicht richtig ineinander und das Zusammenbeißen der Zähne kann schwer gestört sein. Dies führt regelmäßig zu funktionellen Problemen beim Abbeißen, Kauen, Sprechen, Schlucken und Atmen.

Unser Leistungsspektrum

- ▶ Präprothetisch-implantologische Chirurgie unter besonderer Berücksichtigung der knöchernen Augmentation einschließlich Sinus lift vor Insertion von Zahnimplantaten
- ▶ Management von Komplikationen in der Implantologie mit Therapiekonzepten zur Explantation, erneuten Augmentation und Reimplantation als Service für die zahnärztlichen Überweiser

Zukunftsweisend – Neue Wege in der Mund-, Kiefer-, Gesichtschirurgie und bei plastischen und ästhetischen Operationen

Bei Eingriffen am Gesicht oder an den knöchernen Strukturen des Kopfes bewegen wir uns auf einem hochsensiblen und sehr komplexen Terrain. Nerven und andere zum Teil lebenswichtige anatomische Strukturen liegen hier dicht beieinander, ebenso empfindliche Organe wie Augen und Gehirn. Für die präzise Diagnostik und Behandlungsplanung setzen wir deshalb auf modernste Technik.

Innovative Technologie

Wir vertrauen in unserer Arbeit auf eine computerassistierte Operationsplanung und intraoperative Qualitätskontrolle. Diese Techniken ermöglichen es noch während der Operation, die Rekonstruktionsergebnisse zu kontrollieren sowie auch ggf. Korrekturen durchzuführen, um spätere Korrekturingriffe zu vermeiden.

Minimal-invasive Chirurgie Ästhetik durch unsichtbare Narben

Unsere Klinik favorisiert endoskopisch unterstützte und funktionsorientierte Operationsverfahren. Minimal-invasive Behandlungsverfahren werden bevorzugt angewendet. Auf diese Weise lassen sich sichtbare Narben vermeiden und auch bei Unfallverletzungen hoch anspruchsvolle funktionelle und ästhetische Ergebnisse erreichen.

Sprechstunden und Kontakt

Klinik für Mund-, Kiefer-, Gesichtschirurgie, Plastische und Ästhetische Operationen

Prof. Dr. Dr. Ralf Schön

Anmeldung

Sekretariat Anke Meyer

Tel: 0 21 51/4 52-312 | Fax: 0 21 51/4 52-366

E-Mail: meyer.mkg@stjosef.de

Chefarztsprechstunde nach Vereinbarung

Spezialsprechstunden nach Vereinbarung

- Dysgnathiechirurgie
- Implantate/Augmentationen
- Lippen-, Kiefer-, Gaumenspalten
- Plastische Ästhetische Chirurgie

Ambulanz


Sabine Heiligers

Tel: 0 21 51/4 52-315 | Fax: 0 21 51/4 52-610

Sprechzeiten nach vorheriger Vereinbarung

Montag bis Freitag: 9.00 bis 12.00 Uhr

Montag, Dienstag, Donnerstag: 14.00 bis 16.00 Uhr



St. Josefhospital
Krefeld-Uerdingen

Kurfürstenstraße 69, 47829 Krefeld

Tel: 0 21 51/4 52-0 | Fax: 0 21 51/4 52-352
info@stjosef.de
www.stjosef.de